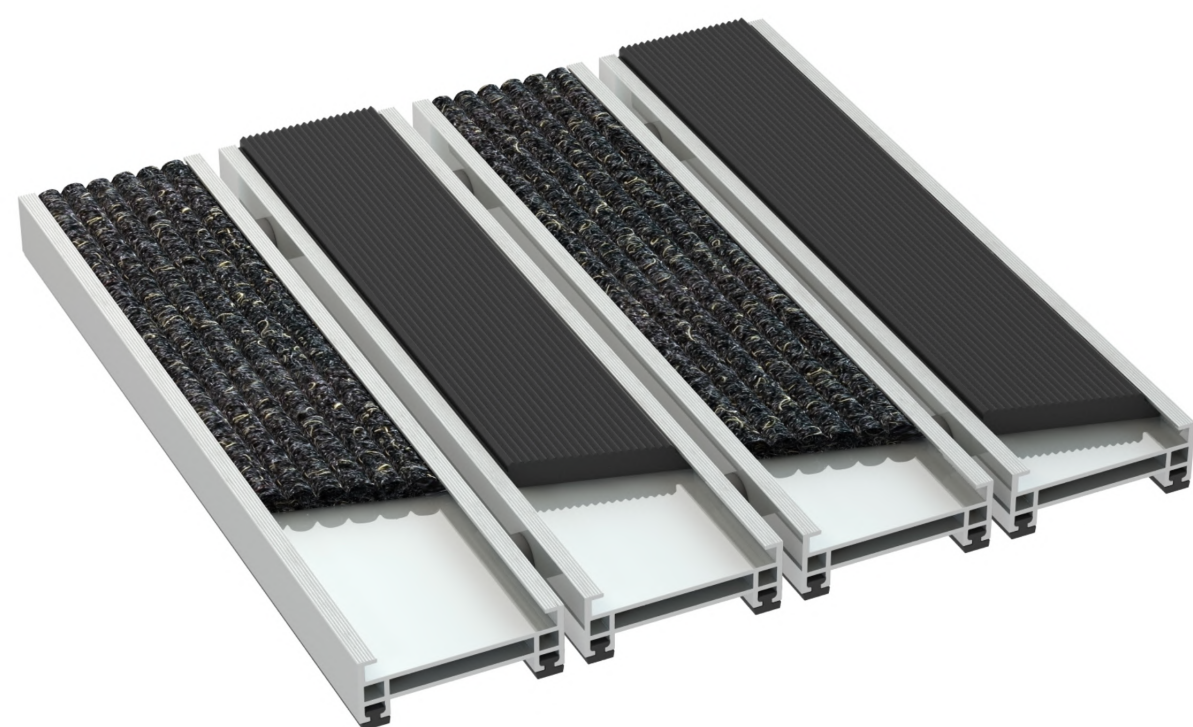


ALUMATTE ALFA BETA 17/50 mm und 19/50 mm





# Alumatte ALFA/BETA XL 17/50/19/50



Exklusive, ergonomische, beständige und effiziente Fußmatte mit austauschbarer Rips-Einlage und Vinyl-Einlage (gemischt oder angeordnet nach kundenspezifischen Vorgaben). Die Kombination von zwei erweiterten Schmutzfangflächen (das Profil mit der Breite von je 50 mm) sorgt für einen wirksamen Schutz im Innenbereich gegen Verschmutzungen. Die Rips-Einlage sorgt für die Beseitigung aller flüssigen Verschmutzungen (Wasser usw.), die Vinyl-Einlage unterstützt die Rips-Einlage und sorgt für die Beseitigung aller an den Schuhen klebender Verschmutzungen (Straßenstaub, Kies, feiner Sand usw.) Geeignet für die Wohngebäude und gewerblich genutzter Gebäude mit mittlerem und hohem Aufkommen an Publikumsverkehr. Die Matte fängt perfekt feine und grobe Schmutzpartikel auf. Gerollte (aufgewickelte), beständige Fußmatte für den direkten Einbau, mit Montagerahmen oder mit Anfahrprofil. Maßgeschneiderte Fußmatte (Breite/Länge). Die Fußmatten sind in allen möglich geometrischen Formen verfügbar.

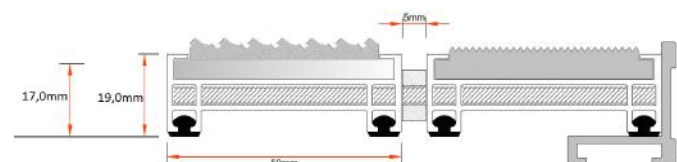
Gesamthöhe ca.	21 mm
Gesamtgewicht von 1 m <sup>2</sup> :	ca. 16,5 kg
Art der Schmutzfangfläche:	Rips-Streifen, integriert mit dem Profil, dauerhaft, witterungsbeständig mit Vinyl-Schmutzfang-Einlage
Aufkommen an Verkehr:	Mittleres und hohes Aufkommen an Publikumsverkehr
Art des Tragprofils:	Alu-Profil, beständig gegen mechanische Beschädigungen, mit geräuschhemmender Gummidichtung (Gehen/Räder)
Profilstärke:	bis 1,5 mm
Farbe des Profils:	natürliche Alu-Farbe / Möglichkeit der Pulverbeschichtung der Profile gem. der „RAL“ Farbpalette
Abstand zwischen den Profilen:	Gummihülse, von 4 bis 7 mm
Verbindungselement:	Edelstahl-Drahtseil, Durchmesser 3 mm
Beständigkeit beim Aufkommen von:	Einkaufswagen, Kinderwagen, Rollstühlen
Drehtür/mit Antrieb:	Abstand zwischen den Profilen und der Drehtür 3 mm (wahlweise) gem. EN 16005
Empfohlene maximale Breite einer einteiligen Fußmatte:	3000 mm
Empfohlene maximale Länge einer einteiligen Fußmatte:	2500 mm

## GRÖSSEN

Ergänzend zur Standardgröße, produzieren wir auch Matten auf Bestellung

## PROFILGRÖSSE

- Höhe 17mm und 19mm
- Breite 50mm



## MONTAGE

- Möglichkeit der Absetzung im Montagerahmen
- Möglichkeit der Absetzung mit einem Abflusssystem aus Aluminium
- Möglichkeit der Verlegung auf dem Boden, mittels einer zusätzlichen Schwelle

## VERWENDUNGSZWECK / MERKAMALE

Innenbereich und Außenbereich mit Überdachung, Zone 2 und 3  
Auffangen von Staub, Sand/Kies, Asche, Teersplitt, feinen Steinen, Textilfasern und sonstigen Verschmutzungen

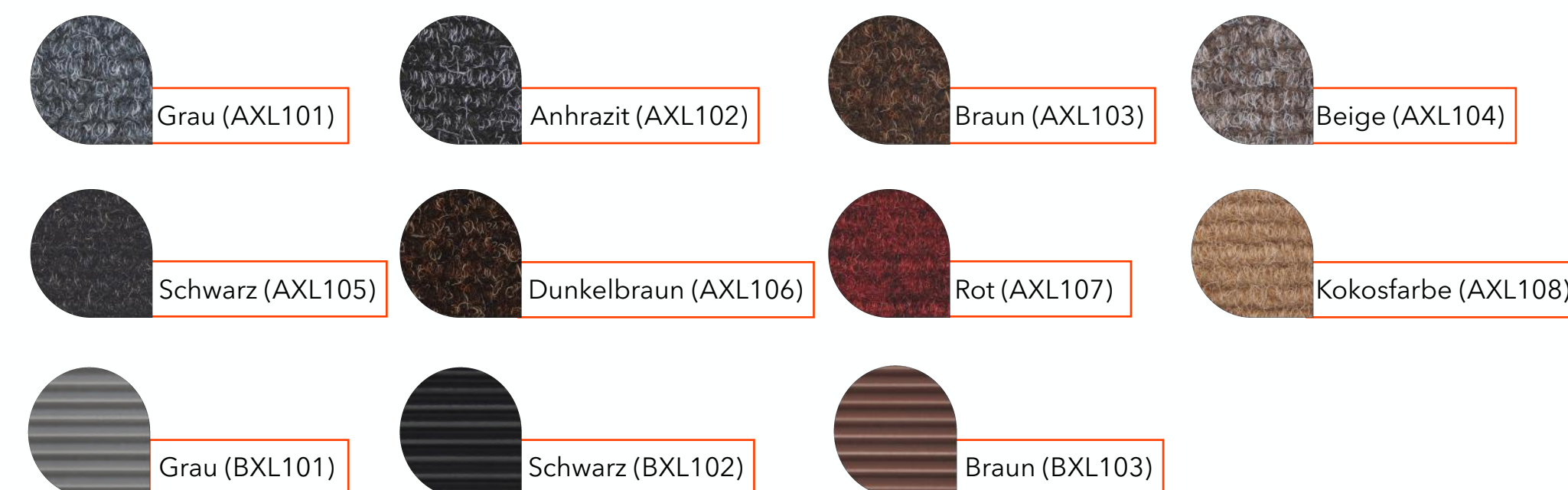
## SERVICE/ZUSÄTZLICHE DIENSTLEISTUNGEN

- Das Produkt wird umweltfreundlich entsorgt und ist recyclebar
- Es kann maschinell oder manuell gereinigt werden
- Nach Bedarf können die Ripsstreifen im Geschäftssitz der Firma Alumatex ausgetauscht werden.
- Die Messung vor Ort wird unter Anwendung präziser Laser-Technik durchgeführt.
- Wir bieten Ihnen selbstverständlich Montage- und Anpassungsleistungen sowie eine bauliche Beratung an.

## ZUBEHÖR

- Montagerahmen Alumatex Aluminium, Variante 3 mm oder 6 mm
- Montagerahmen aus natürlichem Messing
- Anfahrrampe Alumatex Aluminium
- Alu-Schmutzfänger mit Alumatex-Abfluss
- T-Eisen Alumatex Aluminium
- Werbepanel/Informationspanel aus Edelstahl / LASER LOGO
- Erweitertes Werbepanel/Informationspanel aus Edelstahl / LASER LOGO EXPAND (rechteckige oder runde Form).
- Ein Ersatzteil in Form eines Rips-Streifens ist dabei.
- Bei mehrteiligen Matten – Verbindungsstücke Typ „PUT TOGETHER“ im Lieferumfang enthalten.

## VERFÜGBARE FARBEN



# ALUMATEX GMBH

Carl Legien Straße 15  
63073 Offenbach am Main  
Deutschland  
e-mail: [info@alumatex.de](mailto:info@alumatex.de)  
[www.alumatex.de](http://www.alumatex.de)  
Telefon. [+49 69 667788094](tel:+4969667788094)

