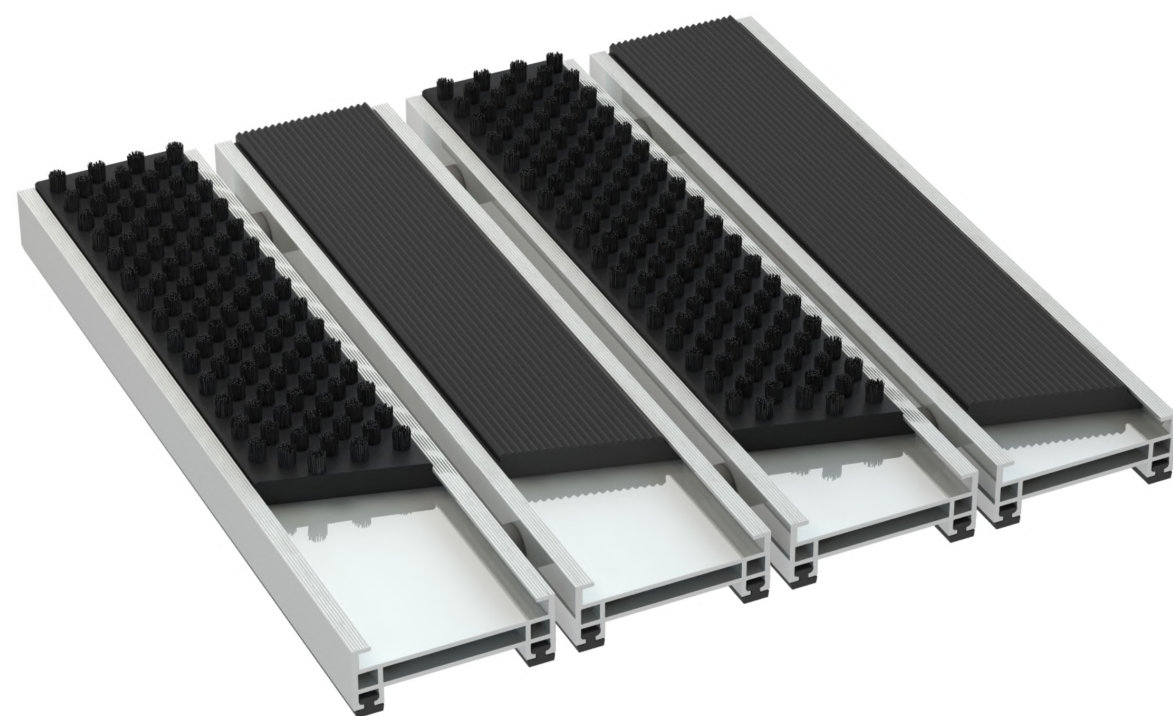


a ALUMATTE BETA GAMMA 17/50 mm und 19/50 mm



Alumatte BETA/GAMMA XL 17/50/19/50



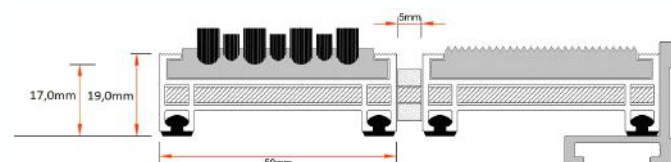
Exklusive, ergonomische, beständige und effiziente Fußmatte mit austauschbarer Vinyl-Einlage und Bürsten-Schmutzfangeinlage. Geeignet für Wohngebäude und Gebäudearten mit mittlerem und hohem Aufkommen an Publikumsverkehr. Die Matte fängt perfekt feine und grobe Schmutzpartikel auf. Die Kombination von zwei Arten der Schmutzfangflächen (Paneele mit einer Rips-Einlage sowie einer Bürsteneinlage mit der Breite von 50 mm / einfach gemischt oder angeordnet nach kundenspezifischen Vorgaben) – die vergrößerte Reinigungsfläche sorgt für besseren Schutz Ihrer Innenräume gegen Verschmutzungen aller Art. Die Vinylseinlage sorgt für die Beseitigung der unerwünschten groben Verschmutzungen (Straßenstaub, Kies, feiner Sand usw.), die Bürsteneinlage sorgt für die Beseitigung der an den Schuhen klebender feiner und grober Verschmutzungen (Straßenstaub, Kies, Sand, Schlamm, feine Steine usw.). Gerollte (aufgewickelte), beständige Fußmatte für den direkten Einbau, mit Montagerahmen, mit Anfahrprofil oder mit Alu-Schmutzfänger. Maßgeschneiderte Fußmatte (Breite/Länge). Die Fußmatten sind in allen möglich geometrischen Formen verfügbar.

GRÖSSEN

Ergänzend zur Standardgröße, produzieren wir auch Matten auf Bestellung

PROFILGRÖSSE

- Höhe 17mm und 19mm
- Breite 50mm



MONTAGE

- Möglichkeit der Absetzung im Montagerahmen
- Möglichkeit der Absetzung mit einem Abflusssystem aus Aluminium
- Möglichkeit der Verlegung auf dem Boden, mittels einer zusätzlichen Schwelle

VERWENDUNGSZWECK / MERKAMALE

Innenbereich und Außenbereich mit Überdachung, Zone 1,2 und 3
Auffangen von Staub, Sand/Kies, Asche, Haaren, Teersplitt, Textilfasern usw.

SERVICE/ZUSÄTZLICHE DIENSTLEISTUNGEN

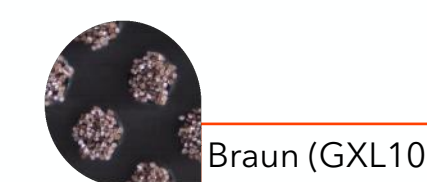
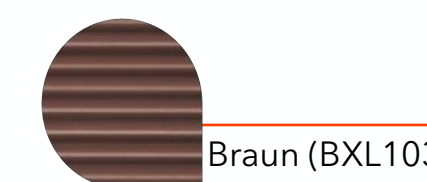
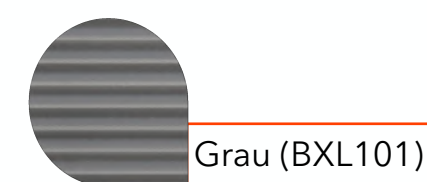
- Das Produkt wird umweltfreundlich entsorgt und ist recyclebar
- Es kann maschinell oder manuell gereinigt werden
- Die Abmessungen vor Ort werden unter Anwendung einer präzisen Laser-Technik durchgeführt.
- Die Messung vor Ort wird unter Anwendung präziser Laser-Technik durchgeführt.
- Wir bieten Ihnen selbstverständlich Montage- und Anpassungsleistungen sowie eine bauliche Beratung an.

ZUBEHÖR

- Montagerahmen Alumatex Aluminium, Variante 3 mm oder 6 mm
- Montagerahmen aus natürlichem Messing
- Anfahrrampe Alumatex Aluminium
- Werbepanel/Informationspanel aus Edelstahl / LASER LOGO
- Erweitertes Werbepanel/Informationspanel aus Edelstahl / LASER LOGO EXPAND (rechteckige oder runde Form).
- Bei mehrteiligen Matten – Verbindungsstücke Typ „PUT TOGETHER“ im Lieferumfang enthalten.

Gesamthöhe ca.	24 mm
Gesamtgewicht von 1 m ² :	ca. 18,5 kg
Art der Schmutzfangfläche:	Rips-Streifen, dauerhaft mit dem Profil integriert, witterungsbeständig und Vinyl-Schmutzfangeinlagen (Anordnung der Einlagen: gemischt oder angeordnet gemäß kundenspezifischer Vorgaben)
Aufkommen an Verkehr:	Mittleres und hohes Aufkommen an Publikumsverkehr
Art des Tragprofils:	Alu-Profil, beständig gegen mechanische Beschädigungen, mit geräuschhemmender Gummidichtung (Gehen/Räder)
Profilstärke:	bis 1,5 mm
Farbe des Profils:	natürliche Alu-Farbe / Möglichkeit der Pulverbeschichtung der Profile gem. der „RAL“ Farbpalette
Abstand zwischen den Profilen:	Gummihülse, von 4 bis 8 mm
Verbindungselement:	Edelstahl-Drahtseil, Durchmesser 3 mm
Beständigkeit beim Aufkommen von:	Einkaufswagen, Kinderwagen, Rollstühlen Gepäckwagen usw.
Drehtür/mit Antrieb:	Abstand zwischen den Profilen und der Drehtür 3 mm (wahlweise) gem. EN 16005
Empfohlene maximale Breite einer einteiligen Fußmatte:	3000 mm
Empfohlene maximale Länge einer einteiligen Fußmatte:	2500 mm

VERFÜGBARE FARBEN



ALUMATEX GMBH

Carl Legien Straße 15
63073 Offenbach am Main
Deutschland
e-mail: info@alumatex.de
www.alumatex.de
Telefon. [+49 69 667788094](tel:+4969667788094)

