

VOR DER INSTALLATION:

Die Benutzung von D2™ Convertible Flooring™ ist einfach, aber die Erstinstallation erfordert Sorgfalt und Präzision. Diese Anweisungen stellen die empfohlene Methode der Installation und Pflege des Bodensystems dar. Wenn Sie diese Schritte befolgen, erzielen Sie die besten Resultate.

HINWEIS: DIE BASIS SAUBER UND TROCKEN ZU HALTEN IST WESENTLICH FÜR DAS GESAMTERGEBNIS.

Testen Sie wenn nötig ein Stück einer D2-Basis an einem unauffälligen Bereich der Bodenoberfläche, um sicherzustellen, dass sie für die Benutzung kompatibel und geeignet ist. Weitere Informationen finden Sie in „Pflegeanleitung“ und „Garantien und Produkthaftungsausschluss“.



INSTALLATION DER BASIS



1

Prüfen Sie und stellen Sie sicher, dass die bestehende Bodenoberfläche sauber und trocken ist.



2

Platzieren Sie das Oberteil am gewünschten Installierungsort und richten Sie es wenn nötig an der Umgebung aus. Platzieren Sie die Basis (mit intakter Rückseite) mittig auf dem Oberteil.



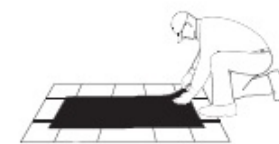
3

Falten Sie ein Ende des Oberteils unter die Basis. Ziehen Sie die Rückseite an einer Ecke der Basis ab, um den Klebstoff freizulegen, und drücken Sie sie fest auf den Boden.



4

Ziehen Sie das Oberteil unter der Basis hervor und legen Sie es zur Seite. Ziehen Sie die Rückseite der Basis in einer flüssigen Bewegung ab, sodass die Basis flach auf der Bodenoberfläche liegt. Entsorgen Sie die Rückseite oder bewahren Sie sie auf.



5

Heben Sie die Ecke(n) wenn nötig an und glätten Sie sichtbare Lufteinschlüsse.

ANBRINGUNG DES OBERTEILS



1

Prüfen Sie die Basis und stellen Sie sicher, dass die Oberfläche sauber, trocken und frei von Schmutz ist. *Auf der hinteren Seitenleiste finden Sie die Reinigungsanweisungen für die Basis.*



2

Zentrieren Sie das Oberteil und ziehen Sie es über die Basis.



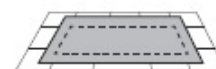
3

Richten Sie das Oberteil an der Umgebung aus. Das Oberteil verrutscht und verschiebt sich nicht, seien Sie also so präzise wie möglich.



4

Legen Sie das Oberteil in einer flüssigen Bewegung ab, damit es flach auf der Bodenoberfläche liegt. Glätten Sie wenn nötig das Oberteil.

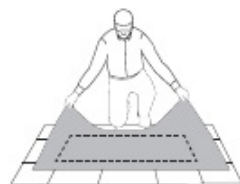


5

Überprüfen Sie, ob die Basis sichtbar ist. Das Oberteil sollte mittig auf der Basis liegen.

ENTFERNUNG DES OBERTEILS

(ZUR REINIGUNG)



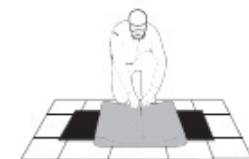
1

Fassen Sie die Ecken des Oberteils.



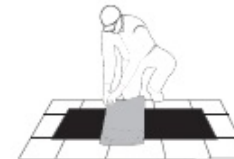
2

Falten Sie eine Ecke zur Mitte.



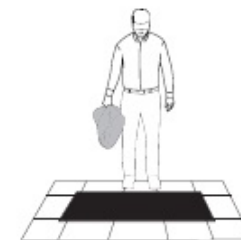
3

Falten Sie die gegenüberliegende Ecke zur Mitte.



4

Falten Sie das Oberteil in der Mitte zusammen.



5

Halten Sie das Oberteil an den nicht-gefalteten Seiten, damit kein Schmutz oder Dreck herausfällt.

REINIGUNG DER BASIS

LEICHTE REINIGUNG:



Wischen

Feucht
aufwischen

Staubsaugen

TIEFENREINIGUNG:



Scheuern

Sprühen

**Die Basis muss vor der Anbringung des Oberteils trocken sein.*

ENTFERNUNG DER BASIS

(ZUR LAGERUNG ODER INSTALLATION AN EINEM NEUEN ORT)



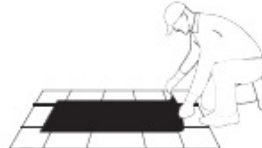
1

Prüfen Sie die Basis und stellen Sie sicher, dass die Oberfläche sauber, trocken und frei von Schmutz ist.



2

Lösen Sie eine Ecke der Basis in Richtung Mitte der Basis ab.



3

Wiederholen Sie den Vorgang, sobald die erste Ecke abgelöst ist, mit der nächsten Ecke.



4

Ein Ende der Basis ist jetzt abgelöst. Ziehen Sie nun die ganze Basis in einer stetigen Bewegung vom Boden ab.



5

Legen Sie die Basis mit der Klebstoffseite nach oben flach auf eine saubere Oberfläche (z.B. die D2-Oberseite). Lagern oder installieren Sie sie nach Bedarf erneut.

BENUTZTE D2-BASEN LAGERN

FLACH

Bedecken Sie die Klebeseite der Basis mit einer ablösbaren Schicht wie der Originalrückseite oder einem Wachstuch.

HINWEISE ZUR FLACHEN LAGERUNG:

- 1 Flache Basen sollten immer flach gehalten und transportiert werden, um Falten und Knicke zu vermeiden.
- 2 Bei flacher Lagerung auf Paletten oder Gestellen sollte die Stapelaufgabe absolut eben sein. Dies kann mit Kartonunterlagen sichergestellt werden.

GEROLLT

Rollen Sie die D2-Basis - mit der Klebeseite nach innen - zu einer Rolle mit nicht weniger als 7,6 cm Durchmesser.

LAGERMÖGLICHKEITEN gerollt:

- 1 Lassen Sie die gerollte D2-Basis so wie sie ist. Wenn Sie sie stapeln, stapeln Sie nicht mehr als 3 aufeinander.
- 2 Schieben Sie die gerollte D2-Basis in ein Polyethylenrohr. Wenn Sie sie stapeln, stapeln Sie nicht mehr als 3 aufeinander.
- 3 Schieben Sie die gerollte D2-Basis in eine 7,6 cm x 61 cm Kartonröhre. Basen können vertikal oder horizontal gestapelt werden. Bei vertikaler Lagerung werden Plastikdeckel empfohlen.